

# SH 9 G

- stabile Feuerungstür • große Sichtscheibe • 2-fach Verglasung
- stabile Rückwand aus Guss mit Sekundärluftführung
- massiver Deckenstein als Heizgasumlenkung



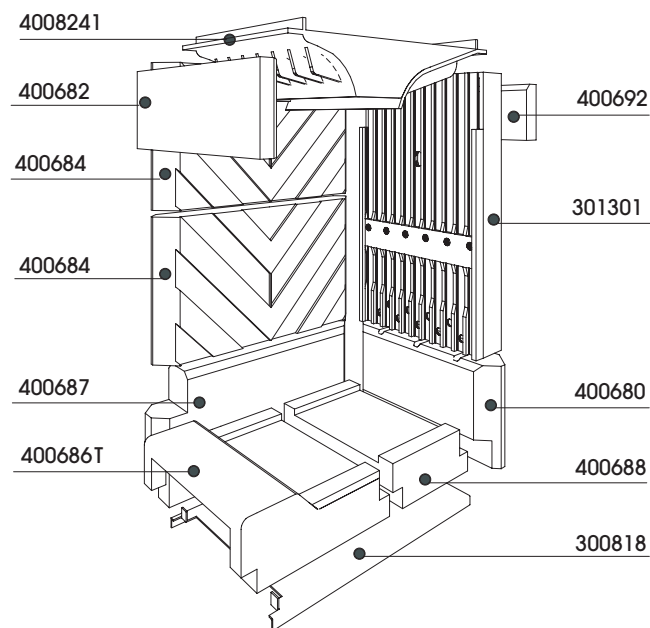
|  |      | SH      | BKB |
|--|------|---------|-----|
| NWL:                                       | KW   | 9       |     |
| Gewicht:                                   | kg   | 180     |     |
| Abgasmassenstrom:                          | g/c  | 8,1     |     |
| Abgastemperatur <sup>1)</sup> :            | °C   | 410     |     |
| Abgastemperatur <sup>2)</sup> :            |      | 210     |     |
| Erforderlicher Förderdruck <sup>1)</sup> : | mBar | 0,10    |     |
| Erforderlicher Förderdruck <sup>2)</sup> : |      | 0,12    |     |
| Prüf.-Nr.:                                 | RO-  | 9200120 |     |

<sup>1)</sup> gemessen am Stutzen vom Heizeinsatz

<sup>2)</sup> gemessen hinter der Nachschaltheizfläche

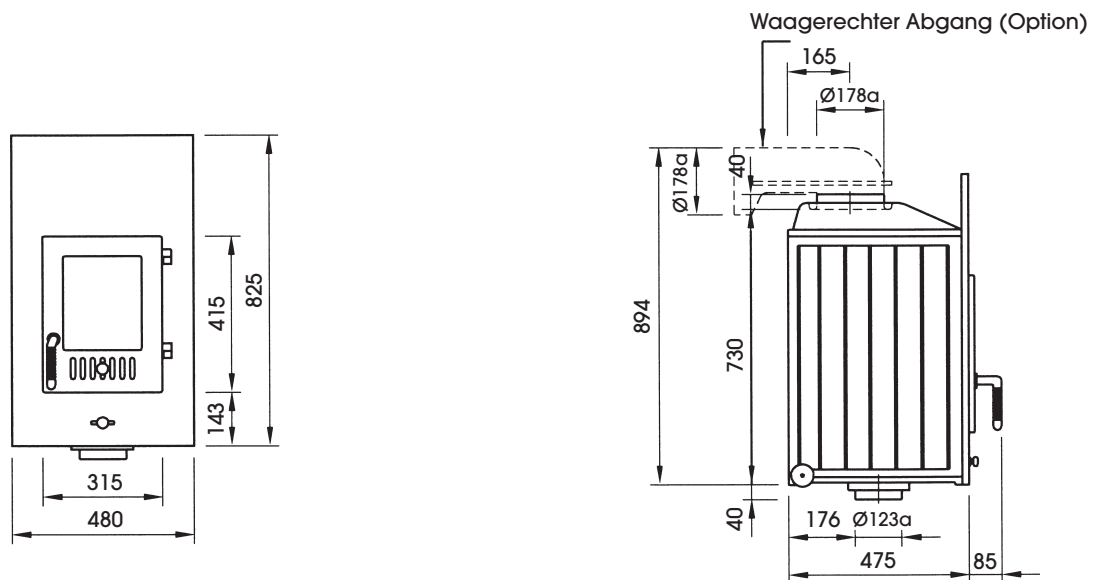
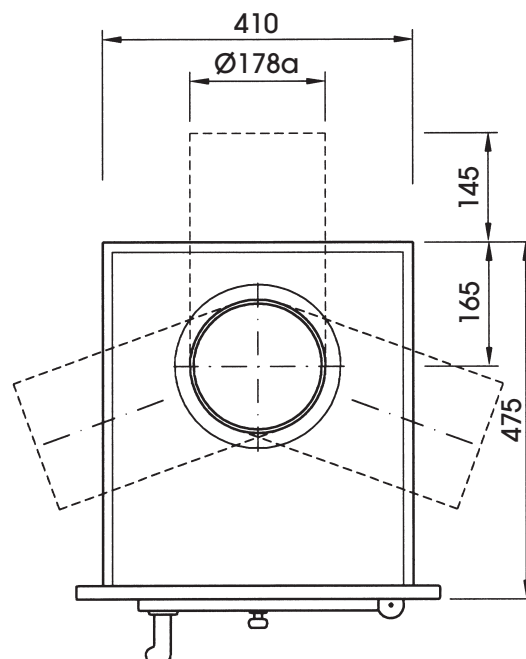
## Innenauskleidung

Artikel-Nr. Z . . . . .



Alle Abbildungen und Zeichnungen sind urheberrechtlich geschützt.  
 Verwertung oder Veröffentlichung, auch einzelner Details, nur mit unserer Genehmigung.  
 Technische Änderungen vorbehalten.

- leicht zerlegbar für den Transport
- Tausch der Innenauskleidung (Schamotte) durch die Feuerungstür
- vielfältiges und sinnvolles Zubehör (siehe Preisliste)
- Außenluftanschluss
- Glasfläche B = 208 mm / H = 250 mm

**Ansicht****M 1:20****Seitenansicht****Draufsicht M 1:10**

Alle Abbildungen und Zeichnungen sind urheberrechtlich geschützt.  
Verwertung oder Veröffentlichung, auch einzelner Details, nur mit unserer Genehmigung.  
Technische Änderungen vorbehalten.